



NS IMPACT

UN ENGAGEMENT CONCRET
POUR LA COLLECTIVITÉ

NSPARTNERS
SINCE 1964

UNE ACTION COLLECTIVE

NS IMPACT est l'action philanthropique de NS Partners qui consacre de façon durable notre engagement d'entreprise citoyenne.

Depuis maintenant 8 ans, ce sont plus de 30 projets pour 17 associations qui ont été portés par l'équipe NS IMPACT. Au fil des années, l'équipe s'est agrandie, les actions se sont multipliées et l'engagement personnel des collaborateurs s'est intensifié.

Dans l'exercice de notre métier, nous veillons à toujours donner la priorité à l'humain. Avec NS IMPACT, nous appliquons ces mêmes valeurs humanistes à notre action dans la collectivité. NS IMPACT privilégie ainsi des projets locaux très concrets et nous mettons tout en œuvre pour que notre geste fasse réellement une différence.

Nous sommes convaincues que les énergies individuelles ont bien plus d'impact lorsqu'elles sont fédérées au sein d'une action collective. En nous concentrant sur une seule association nous pouvons la soutenir plus en profondeur, sur du plus long terme, et ainsi faire une réelle différence. Notre engagement va plus loin que le simple soutien financier pour se traduire dans un véritable engagement personnel et une participation active.

Nous sommes ravies de vous présenter les projets de cette édition 2025.

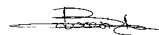
Pour tous les collaborateurs de NS Partners, l'équipe NS Impact.



Marie-Caroline Benoiston



Ana-Maria Fojo Rey



Mariangela Barresi

PROJETS SOUTENUS EN 2025



Fortement sensibilisés par nos actions passées et engagés aux côtés de deux associations œuvrant dans la recherche et le soutien aux familles d'enfants atteints de cancer, nous avons trouvé dans la mission de la Fondation Léman hope une continuité naturelle et significative pour répondre aux besoins de ces enfants.

LÉMAN HOPE

Créée en 2011, la fondation Léman hope œuvre pour le bien-être et le développement de l'enfant à travers des projets éducatifs et de protection de l'enfance.

En Suisse, 350 jeunes sont diagnostiqués d'un cancer chaque année. Si les progrès de la médecine permettent à de plus en plus d'enfants de guérir, seuls 3% guériront sans séquelles et la vie reprend rarement son cours "normal" après la maladie.

Léman hope utilise les bienfaits de la voile comme outil thérapeutique pour aider des enfants et jeunes en rémission du cancer à reprendre confiance en eux, en participant à une croisière à bord d'un voilier. Une fois "guéris", la bataille est loin d'être gagnée et l'ambition du projet Léman hope est de soutenir, d'inspirer et donner les moyens à tous ces enfants et jeunes en Suisse pour qu'ils puissent envisager leur avenir avec optimisme.

Comment ?

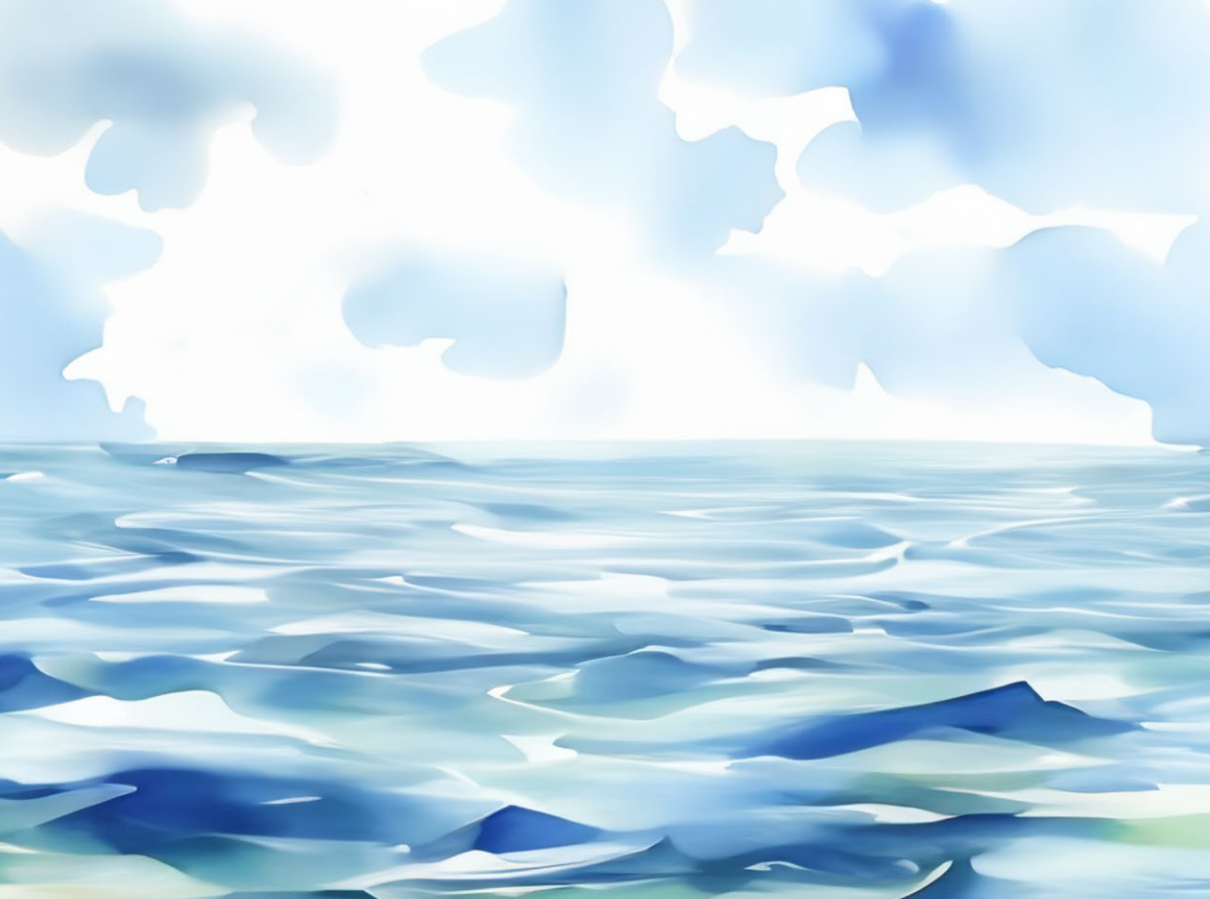
- En rencontrant d'autres jeunes ayant aussi vécu un cancer, pour se sentir inclus et briser le sentiment d'isolement et de solitude.
- En partageant une aventure intense et fédératrice en petits groupes pour favoriser le lien social, favoriser une bonne réintégration dans la société.
- En devenant actif physiquement à bord du voilier accompagné par un skipper et un moniteur pour découvrir ce dont son corps est à nouveau capable d'entreprendre.
- En vivant une expérience d'indépendance hors du cadre familial.
- En réapprenant à découvrir quelque chose de nouveau chaque jour.

Chaque moment vécu à bord contribue à provoquer un déclic essentiel dans leur processus de reconstruction.

Déjà 140 enfants ont embarqué à bord des croisières Léman hope depuis le lancement du projet.

En parallèle, la fondation organise chaque année « Swim4Lémanhope », un événement solidaire qui regroupe plus de 50 entreprises dans un défi collectif de natation afin de récolter des fonds et d'augmenter la prise de conscience du public sur cette problématique.

En 2025, nous nous engageons, tant financièrement qu'humainement, à soutenir la Fondation Léman hope afin de l'aider à augmenter le nombre de places offertes aux jeunes en rémission du cancer en Suisse. De plus, une équipe de nageurs de NS Partners participera activement au défi Swim4Lémanhope pour renforcer cet engagement.



POUR EN SAVOIR PLUS

Retrouvez plus d'informations sur notre site internet :
nspgroup.com/nsimpact



NS Partners SA
Rue du Mont-Blanc 18
CH-1201 Genève
T +41 (0) 22 906 52 50

nspgroup.com